



Manuale utente

COLIBRINO



00118001 TRICICLO COLIBRINO ROSSO
00118002 TRICICLO COLIBRINO AZZURRO
00118003 TRICICLO COLIBRINO VERDE
00118004 TRICICLO COLIBRINO ORANGE
00118005 TRICICLO COLIBRINO ROSA
(6010404/XG18859-9-T7W)

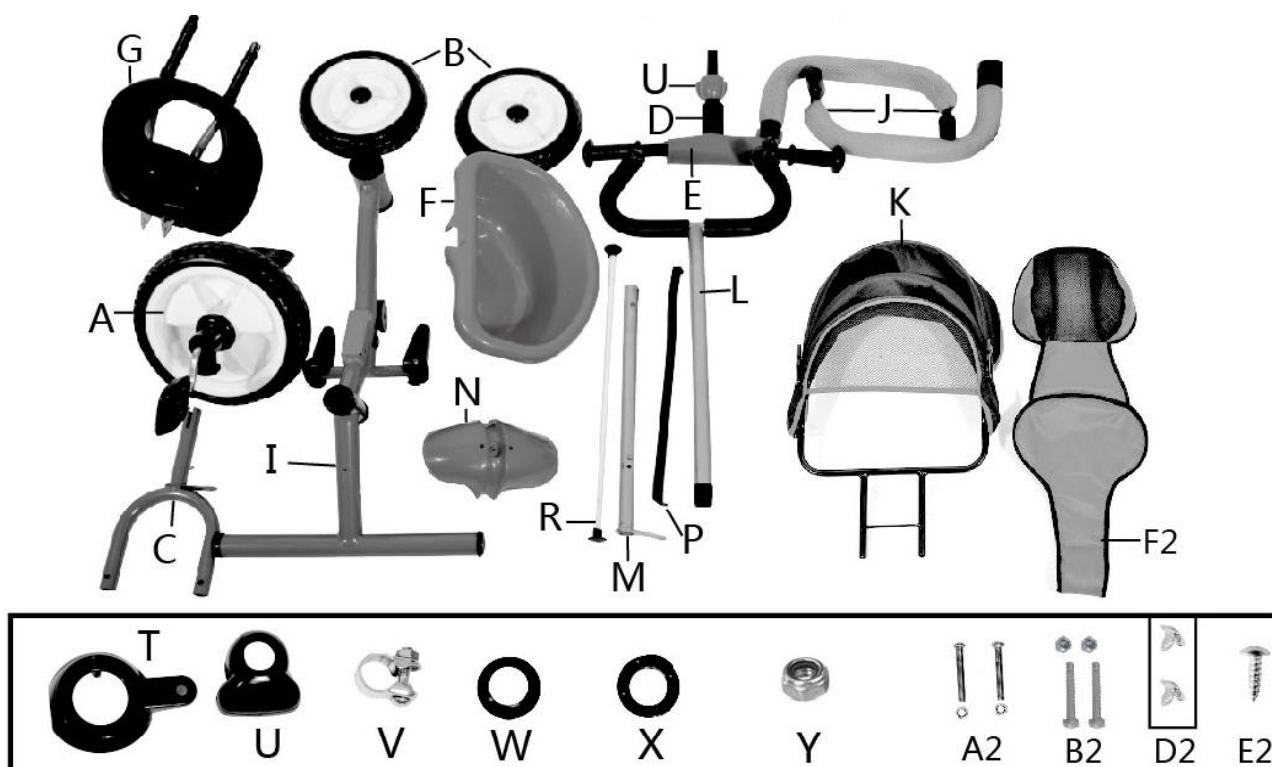
Manuale utente

LEGGERE E CONSERVARE QUESTO MANUALE PER FUTURA CONSULTAZIONE: Prodotto non adatto ai bambini di età inferiore ai 36 mesi perché piccole parti potrebbero staccarsi ed essere ingerite e/o inalate. Necessaria sempre la supervisione da parte di un adulto. Importato da Ferrera & Ferrera s.r.l. Società a socio unico Viale Regione Siciliana Nord-Ovest, 9478 – 90147 Palermo (Italia) website: www.colibrifun.com E-mail: info@colibrifun.com Assistenza e garanzia: service@colibrifun.com

IMMAGINE DEL PRODOTTO ASSEMBLATO



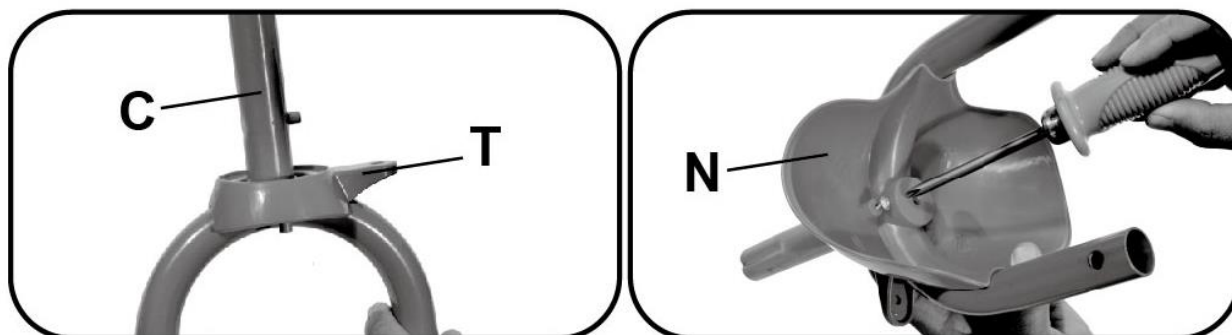
DIAGRAMMA DELLE PARTI



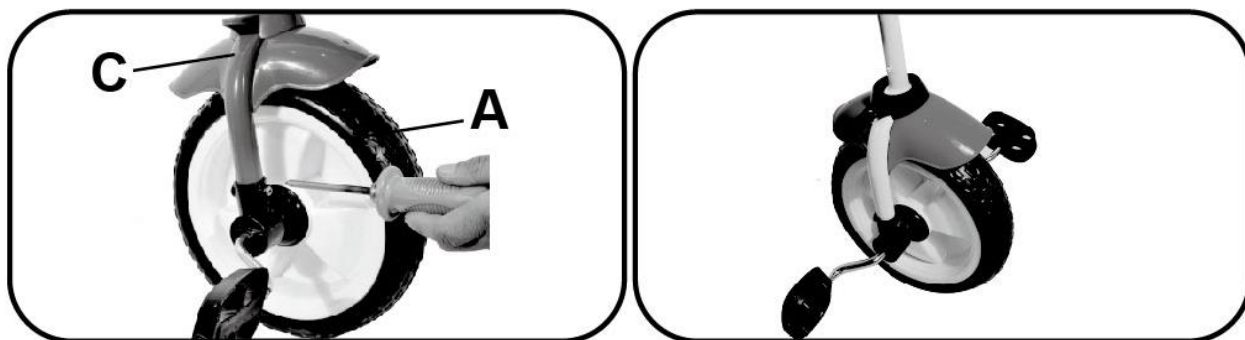
A. Ruota anteriore; B. Ruote posteriori; C. Forcella; D. Staffa del manubrio; E. Copertura manubrio; F. Cestello posteriore; F2. Coprisedile; G. Sedile; I. Telaio; J. Anello protettivo; K. Capote; L. Timone; M. Asta direzionale; N. Parafango; P. Asta di trasmissione; R. Asse; T/U/V/W. Boccole; A2/B2/D2/E2/Y. Viti e dadi.

ISTRUZIONI DI ASSEMBLAGGIO

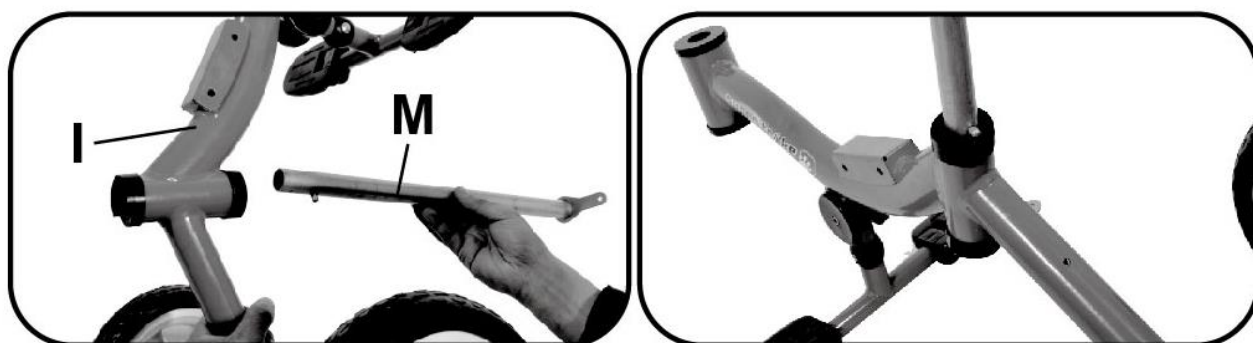
1. Infilare dall'alto la boccola T lungo l'asta verticale della forcella. Montare il parafango N e fissare a vite.



2. Assemblare la ruota anteriore A fissando con vite e dado. Verificare il corretto funzionamento dei pedali.



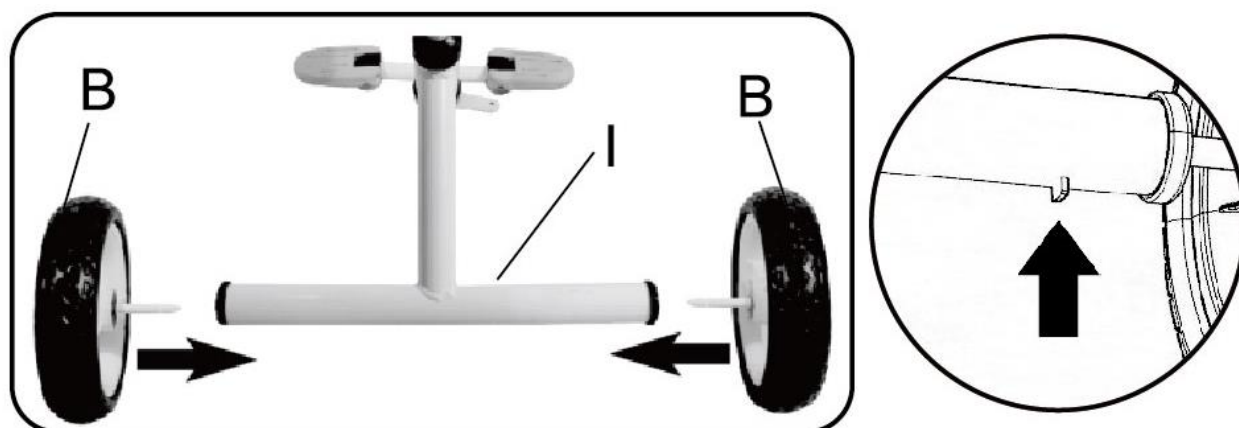
3. Infilare l'asta direzionale M nell'apposito foro sul telaio spingendo a fondo.



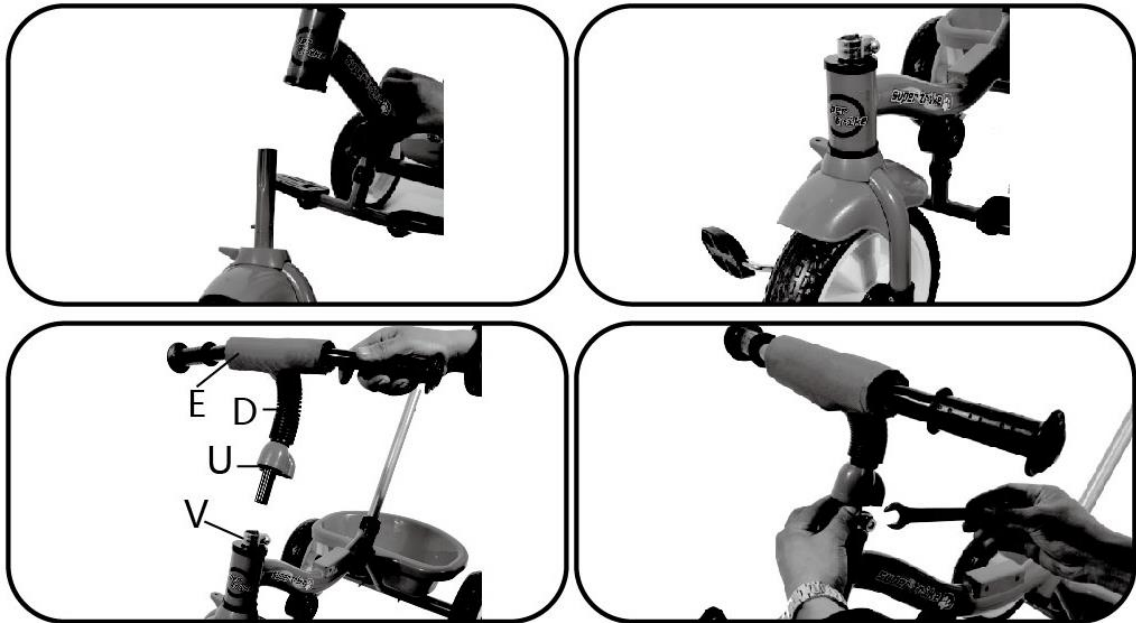
4. Infilare la boccola X nell'asta direzionale e bloccare spingendo la molla. Coprire inserendo la boccola decorativa W.



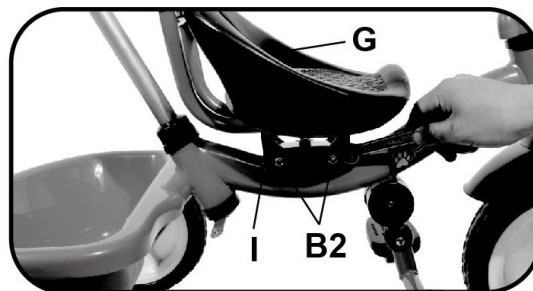
5. Montare le ruote posteriori spingendole dentro l'asse fino allo scatto. Premere la molletta per sganciare.



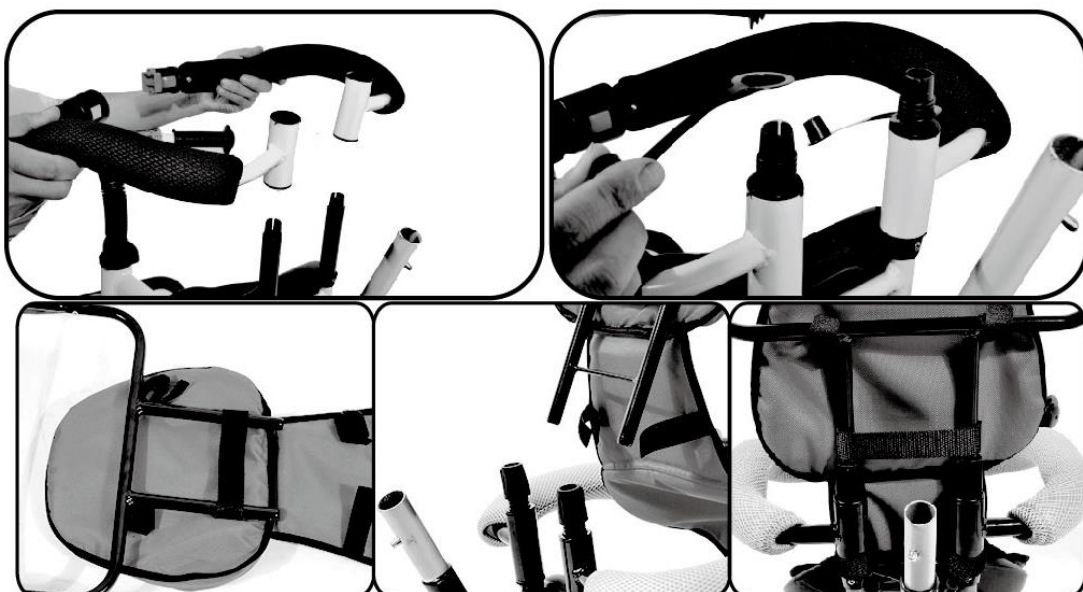
6. Inserire la forcella nel telaio, poi infilare dall'alto la boccia metallica V, quella in plastica U ed infine la staffa verticale del manubrio D. Stringere con l'aiuto di una chiave inglese.



7. Posizionare il sedile e fissarlo con perno e dado B2.



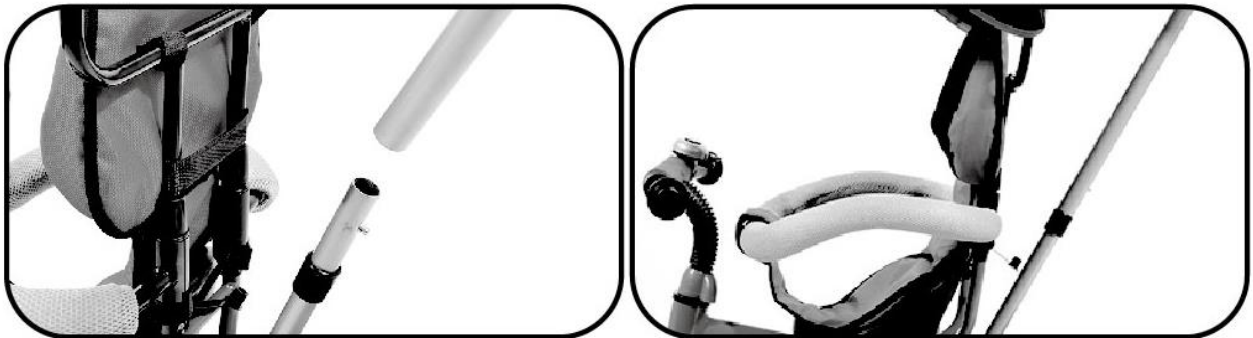
8. Infilare l'anello protettivo negli appositi supporti e provare la chiusura ad incastro frontale. Montare il copersedile e legarlo al triciclo. Infilare le aste della capote ed avvitare le boccie per bloccarla.



9. Agganciare le due estremità uncinata dell'asta di trasmissione P. Fissare anteriormente al foro laterale della boccia staffa manubrio T bloccando dal basso con il dado Y.



10 Infilare il timone posteriore L regolandone l'altezza con il pulsante a molla.



11. Posizionare ed avvitare il cestello portaoggetti posteriore.



PRECAUZIONI

1. IL BAMBINO DEVE USARE IL TRICICLO SEMPRE SOTTO SORVEGLIANZA DI UN ADULTO / ALWAYS USE UNDER ADULT'S CONTROL.
2. IL BAMBINO NON DEVE USARE IL TRICICLO SULLA SOGLIA, VICINO A SCALE O ALTRI LUOGHI PERICOLOSI / DO NOT USE IN DANGEROUS PLACES.
3. IL TRICICLO NON E' ADATTO A DISCESE RIPIDE O A STRADE PUBBLICHE / NOT SUITABLE FOR STEEP OR PUBLIC ROADS.
4. NON PERMETTERE CHE ALTRI BAMBINI SPINGANO IL TRICICLO DA DIETRO / OTHER CHILDREN CANNOT PUSH FROM BEHIND.

5. PER EVITARE RISCHI DI SOFFOCAMENTO, RIMUOVERE IMMEDIATAMENTE LE BUSTE DI PLASTICA CHE CONTENGONO LE PARTI DISASSEMBLATE E TENERLE LONTANE DALLA PORTATA DEI BAMBINI / IMMEDIATELY REMOVE PLASTIC BAGS OF PACKAGING TO AVOID SUFFOCATION RISK.

MANUTENZIONE

- CONTROLLARE CON CURA CHE OGNI PARTE SIA MONTATA CORRETTAMENTE PRIMA DELL'USO.
- LUBRIFICARE PERIODICAMENTE LE PARTI MECCANICHE.
- NON CONSERVARE A LUNGO IN LUOGHI ECCESSIVAMENTE UMIDI, CALDI O FREDDI.

MADE IN CHINA





we take fun seriously.



service@colibrifun.com
www.colibrifun.com